

Was lehrt uns das Ahrtal? - Anpassungsmaßnahmen in der Flusslandschaft

Arbeitsblatt I

1. Schau das Kurzvideo zur Entstehung eines Flusshochwassers. Notiere dir Stichpunkte zur Entstehung eines Flusshochwassers und warum es für den Menschen gefährlich ist.

2. Öffne das Lernspiel zur Klimaanpassung Klim:S²¹ auf deinem Endgerät. Spiele den **Spielraum "Süßwasser"**, wählt hierzu zu Beginn die Option "**leichter Klimawandel**" und bearbeite währenddessen folgende Arbeitsaufträge (**vor dem Spielen durchlesen**):

- Versucht die Flusslandschaft **bestmöglich gegen Hochwasser** zu schützen. Am Ende des Spiels könnt ihr eure Entscheidungen in einer **Chronik** nochmal nachvollziehen.
- Suche die folgenden Symbole im Spiel und notiere dir deren Bedeutung hier.



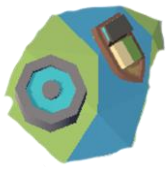


3. Spiel den Spielraum nun nochmal und bearbeite währenddessen das Arbeitsblatt II.

Hausaufgabe: Lies dir den Artikel von Arbeitsblatt unter der unten stehenden Quelle durch und beantworte die folgenden Fragen.()*

- Welche drei typischen Möglichkeiten des Hochwasserschutzes werden in dem Artikel unter dem Teilabsatz "Wiederaufbau mit wissenschaftlicher Begleitung" aufgeführt.
- Erläutere die Überschrift des letzten Absatzes "Klimaschutz wäre der beste Hochwasserschutz" in wenigen Sätzen.
- Nach dem Lesen des Artikels: Beschreibe inwiefern sich das Leben nach dem Hochwasser im Ahrtal verändert hat. Welche 5 Empfehlungen würdest du den Anwohnern geben?

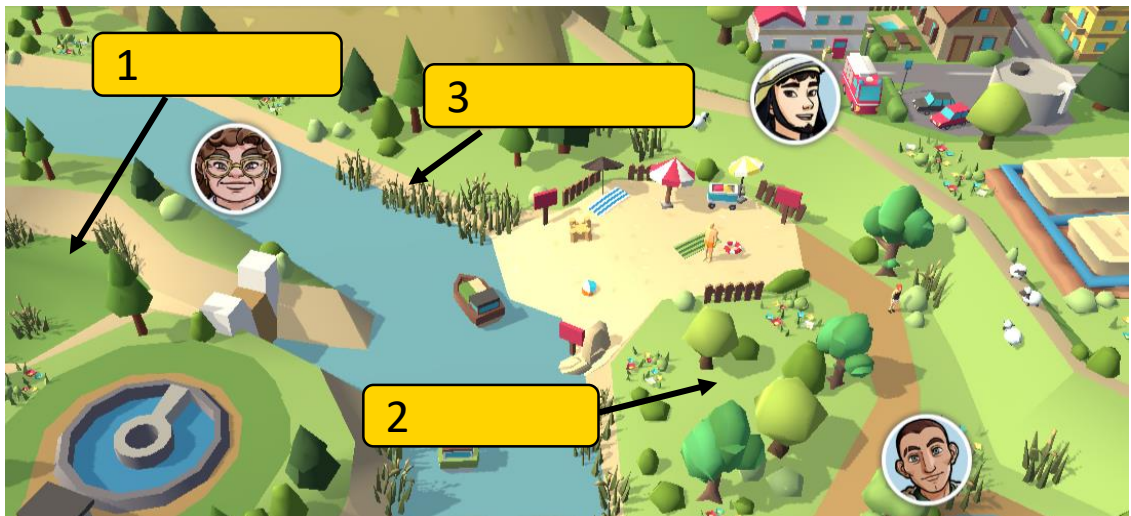
* <https://www.deutschlandfunk.de/hochwasserschutz-ueberschwemmung-jahrhundertflut-ahr-erft-100.html>, Artikel vom 10.07.2022, letzter Zugriff: 02.08.2022



Was lehrt uns das Ahrtal? - Anpassungsmaßnahmen in der Flusslandschaft

Arbeitsblatt II

1. Schau dir die Bilder genau an und beschrifte die markierten Anpassungsmaßnahmen gegen Hochwasser. Im Spiel findest du unter dem i-Symbol Informationen zu Maßnahme 1 und 2. Beantworte anschließend die unten stehenden Fragen.



Erläutere die Funktionsweise der Maßnahme 1 gegen ein Hochwasser.

Nenne den Unterschied zwischen Maßnahme 1 und 2?

Zu Maßnahme 3: Welche unterschiedlichen Nutzungsarten dieser Art von Flächen fallen dir im städtischen Raum ein?
